

## Besætning 12

Afrapporteringsbesøg 02.10.2014 kl. 12.30-15.00

Deltagere: Ejer, Driftleder, Ejvind Kortegaard (Kvægbrugskonsulent ved Jysk Landbrugsrådgivning), Dorte Bossen (VFL, Kvæg)

Rapportens resultater peger på, at der kan opnås bedre resultater hos kvierne hvis malkningsfrekvens i tidlig laktation øges, i kombination med øget foderoptagelse på foderbordet.

Ved besøget drøftede vi

### 1. Valg af kortrafiks system

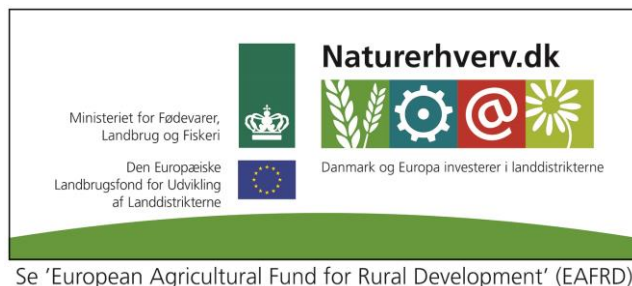
Der er flere indikationer på, at overgang til fri kotrafik rummer potentiale for en betydelig ydelsesstigning. Derfor indledtes besøget med en drøftelse af de principielle forskelle på fri og styret kotrafik, med henblik på at få klarhed over den primære drivkraft bag valg af styret kotrafik. Besætningsejer har dårlige erfaringer med fri trafik, som tidligere - i en meget kort periode - har været afprøvet, og ønsker ikke at skifte trafiksystem.

### 2. Muligheder for justering af låger

Der er løbende at være betydelige udfordringer forbundet med at finde de rette indstillinger for malkning og separationslåger som give tilstrækkelig malkningsfrekvens og samtidig sikre at kørerne ikke spilder tid med at vente ved robotterne så de får for lidt tid til foderoptagelse. Forskellige forslag til nye indstillinger blev drøftet.

Det er aftalt at Ejvind Kortegaard følger op på eventuelle justeringer af lågeindstillinger.

Hentekoopgørelserne på de følgende sider, er opgjort på perioden 21/03/14 til 11/07/14



Første dag med AMS data	Sidste dag med AMS data	Første dag med hente data	Sidste dag med hente data	Antal hentninger registret ialt	Antal hentninger på køer med dobbelt løbenummer	Antal hentninger, der ikke går på plads
21MAR14	20AUG14	21MAR14	11JUL14	2202		826

### *Malkninger på hentede køer i pct. af malkninger*

Laktation	Antal malkninger	Samlet andel af malkninger på hentede køer	Køer VMS 1	Køer VMS 2
1. kalvs	8986	4,3	3,9	4,8
Øvrige	18221	2,8	2,4	3,2

### *Malkninger på hentede køer i pct. af malkninger afhængig af laktationsstadiet*

Laktation=1. kalvs

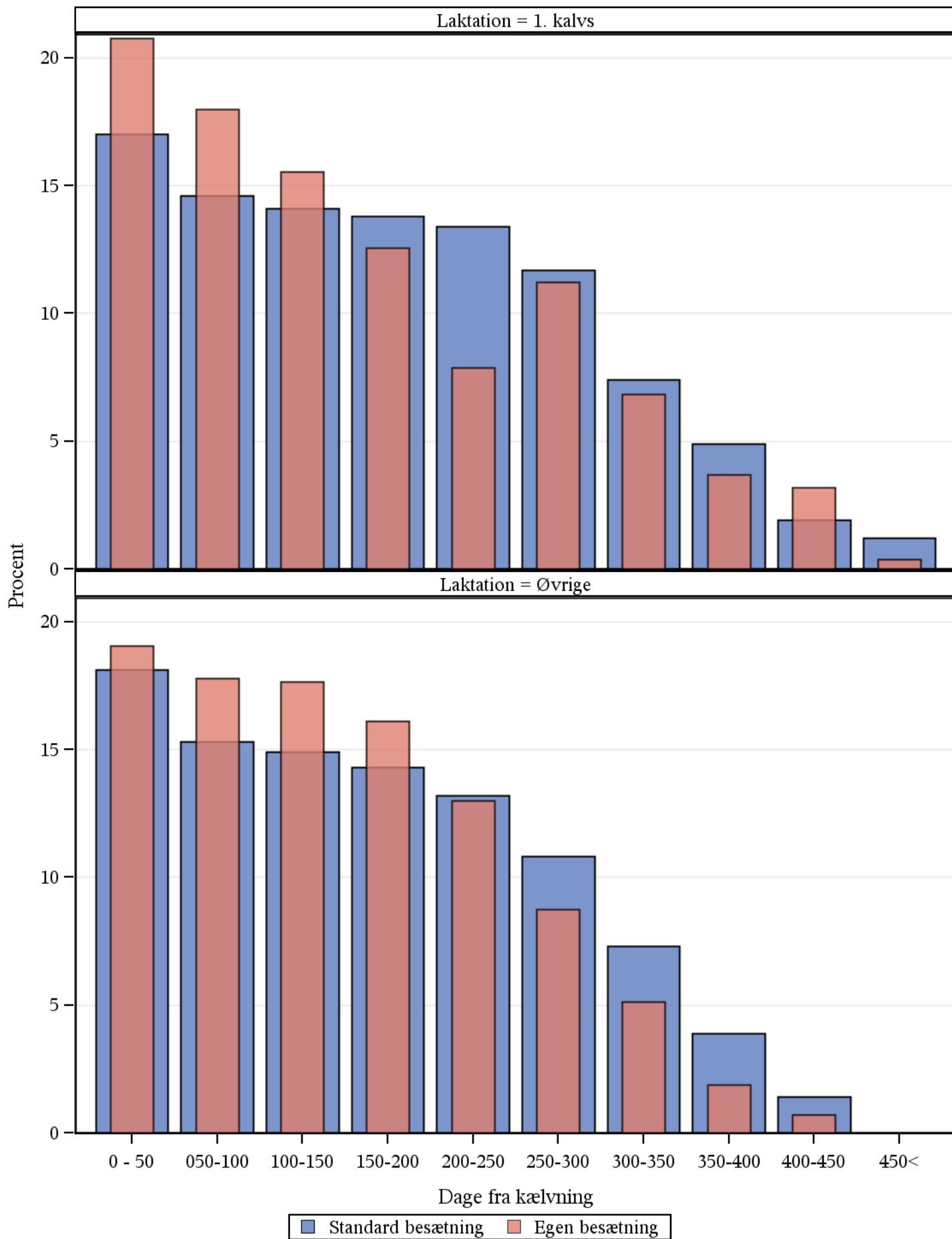
Dage efter kælvning	Antal malkninger ialt	Samlet andel af malkninger på hentede køer	Køer VMS 1	Køer VMS 2
0 - 10	279	12,9	7,6	16,8
10-20	263	9,1	10,9	7,8
20-30	250	12,0	4,9	16,9
30-120	3288	3,3	1,8	4,4
120-150	928	1,4	0,8	2,0
150-180	802	0,9	0,8	1,1
180-210	336	1,5	2,3	0,0
210-240	347	5,8	5,8	5,6
240<	2493	5,9	6,9	4,4

***Malkninger på hentede køer i pct. af malkninger afhængig af laktationsstadiet***

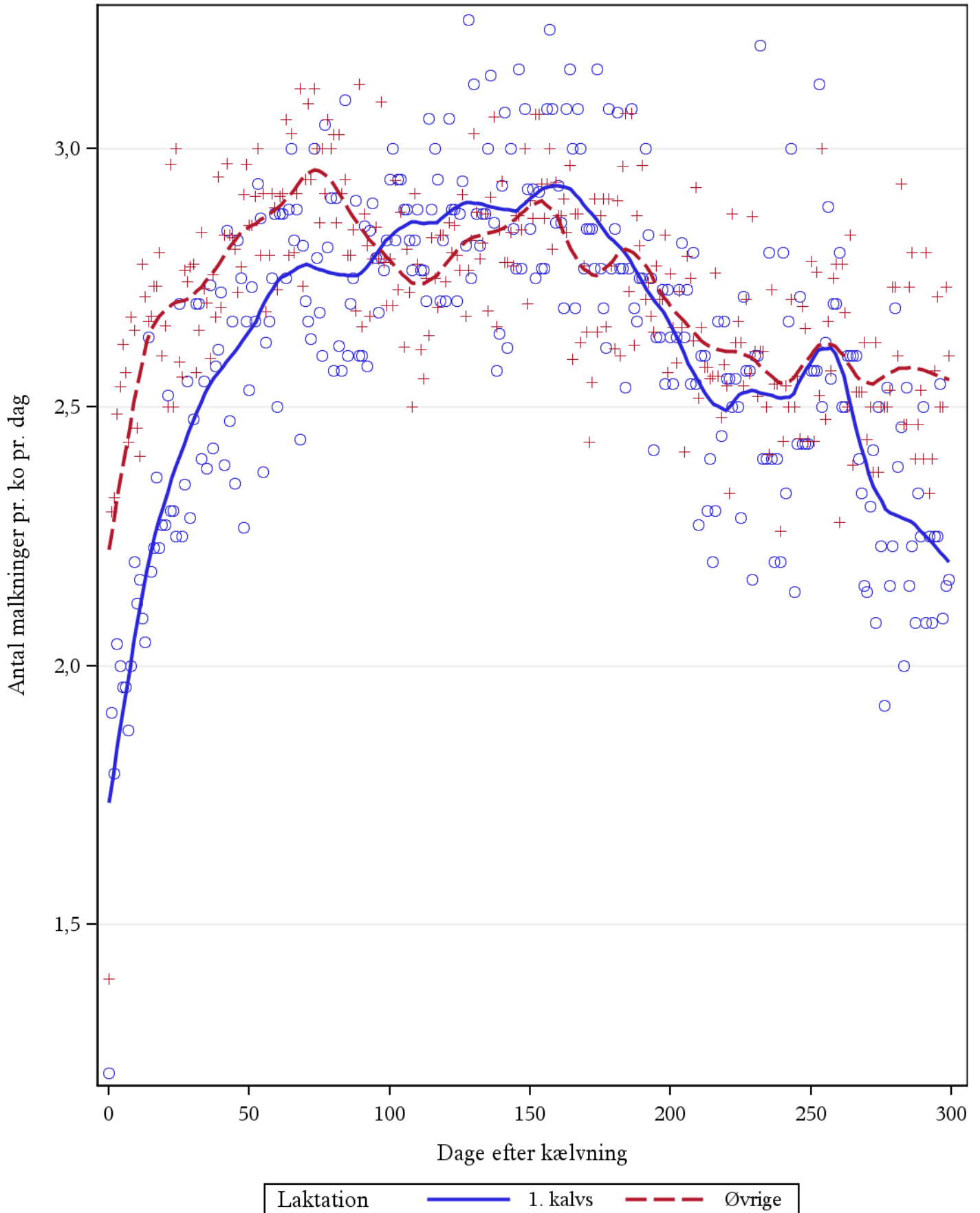
Laktation=Øvrige

Dage efter kælvning	Antal malkninger ialt	Samlet andel af malkninger på hentede køer	Køer VMS 1	Køer VMS 2
0 - 10	668	8,4	6,8	10,2
10-20	619	5,7	3,2	8,0
20-30	636	2,2	0,8	3,2
30-120	6578	1,8	1,8	1,8
120-150	2134	1,5	1,8	1,4
150-180	1737	1,9	1,8	2,0
180-210	1664	3,0	2,2	4,0
210-240	1184	5,7	2,4	11,4
240<	3001	3,7	3,4	4,1

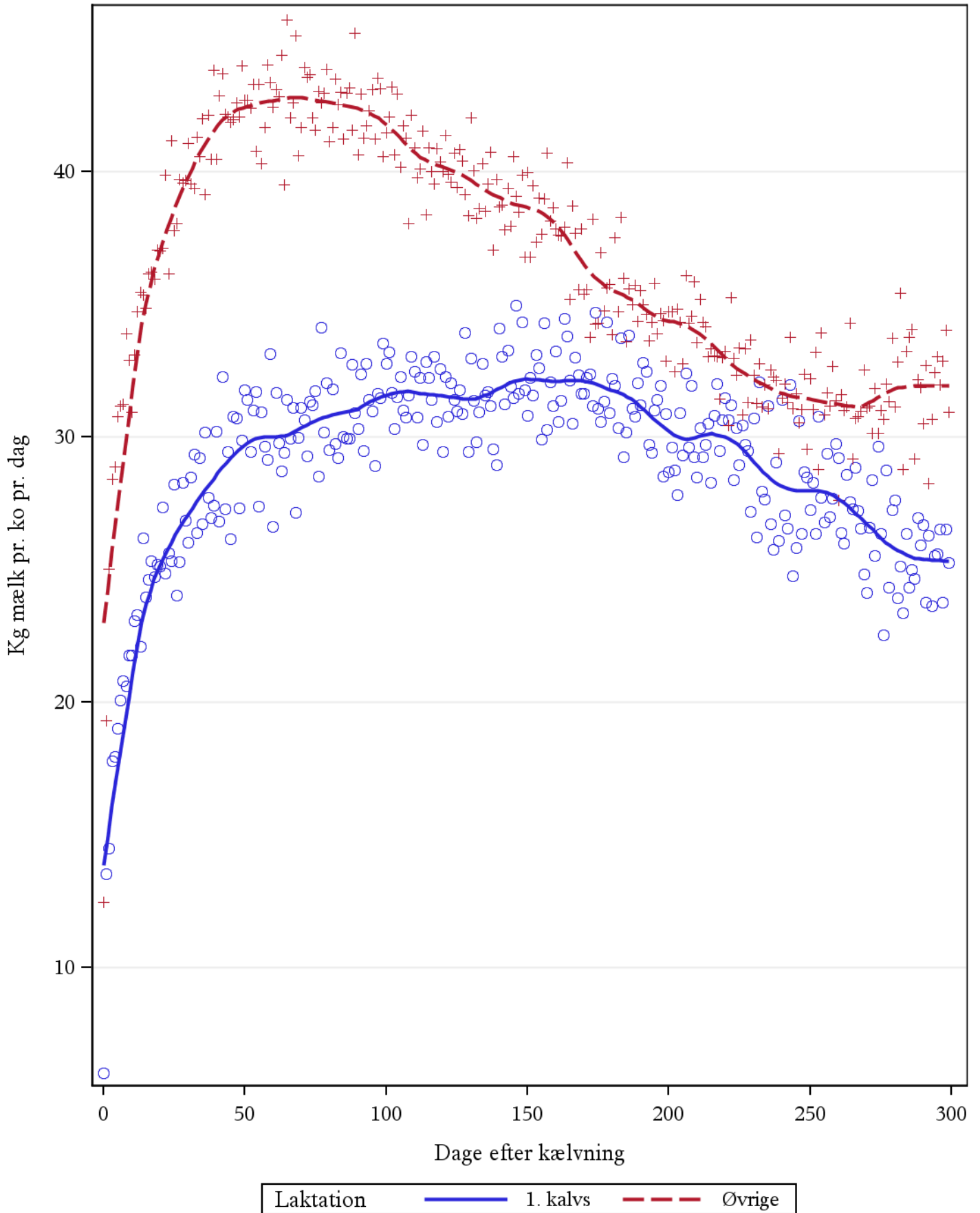
## Fordelingen af køerne gennem laktationen



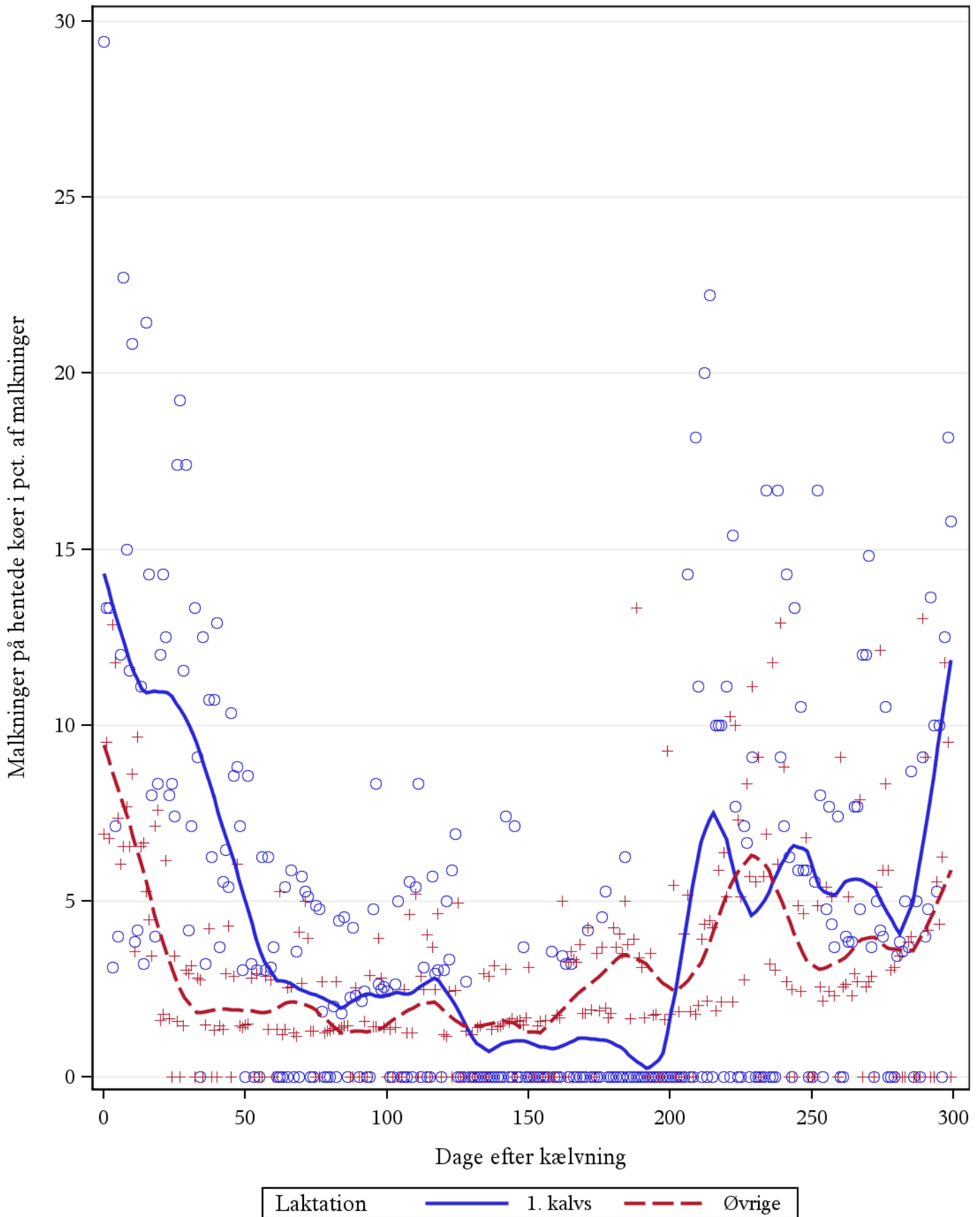
## Antal malkninger pr. ko pr. laktationsdag



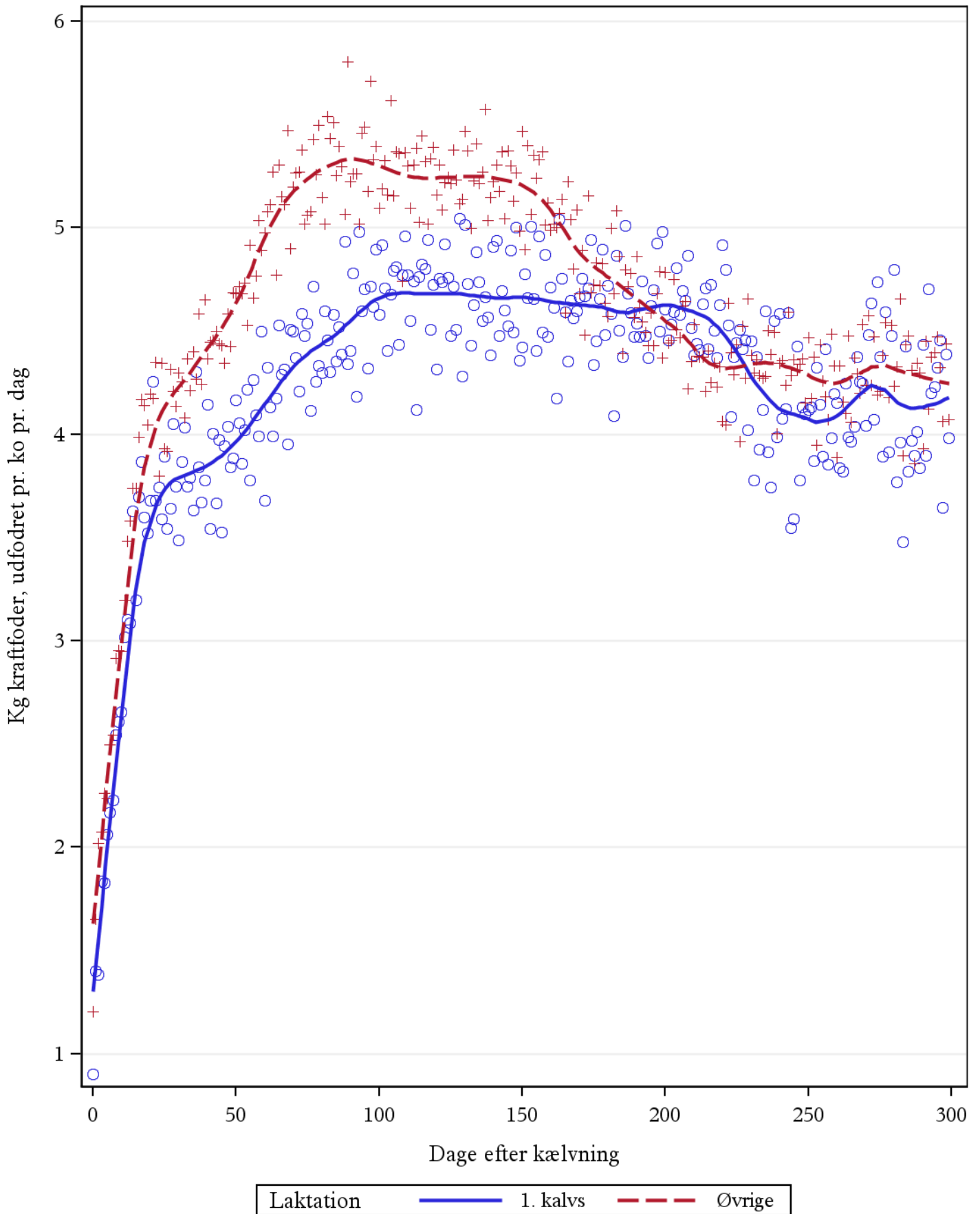
## Gennemsnitlig ydelse i kg mælk pr. ko pr.laktationsdag



## Andel hentede af malkninger gennem laktationen

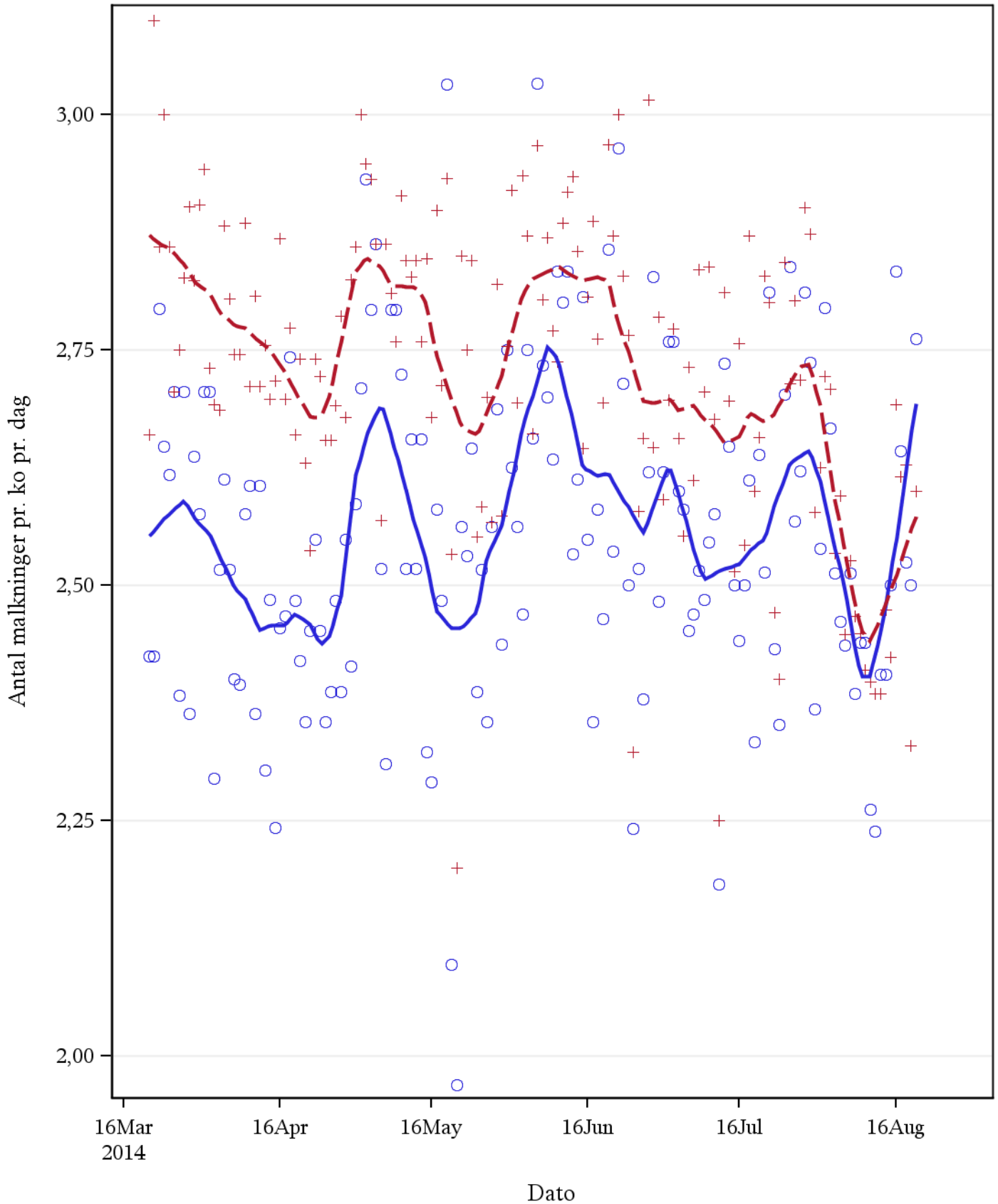


## Kraftfoderoptaget pr. ko pr. laktationsdag



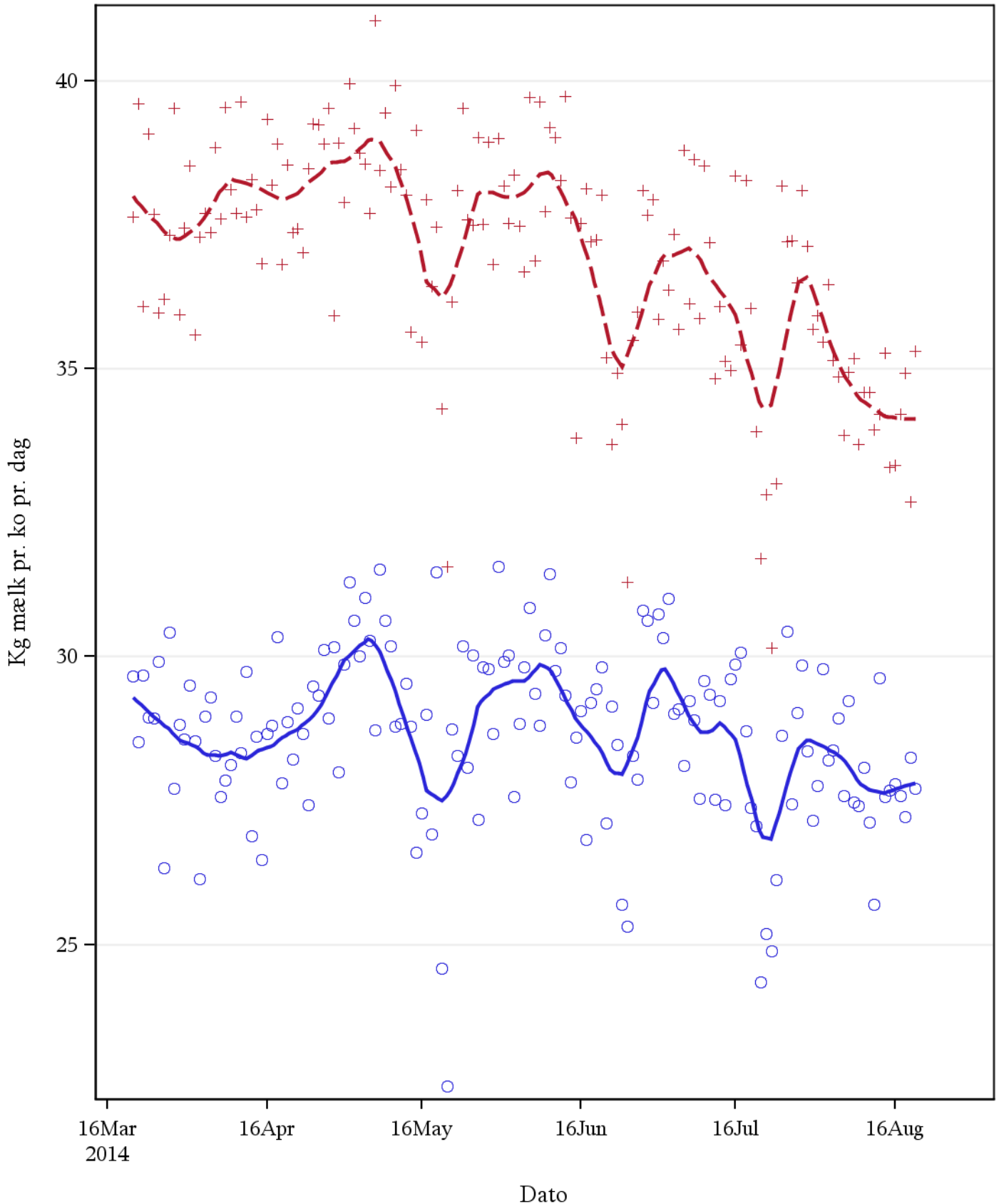


## Antal malkninger pr. ko pr.dato



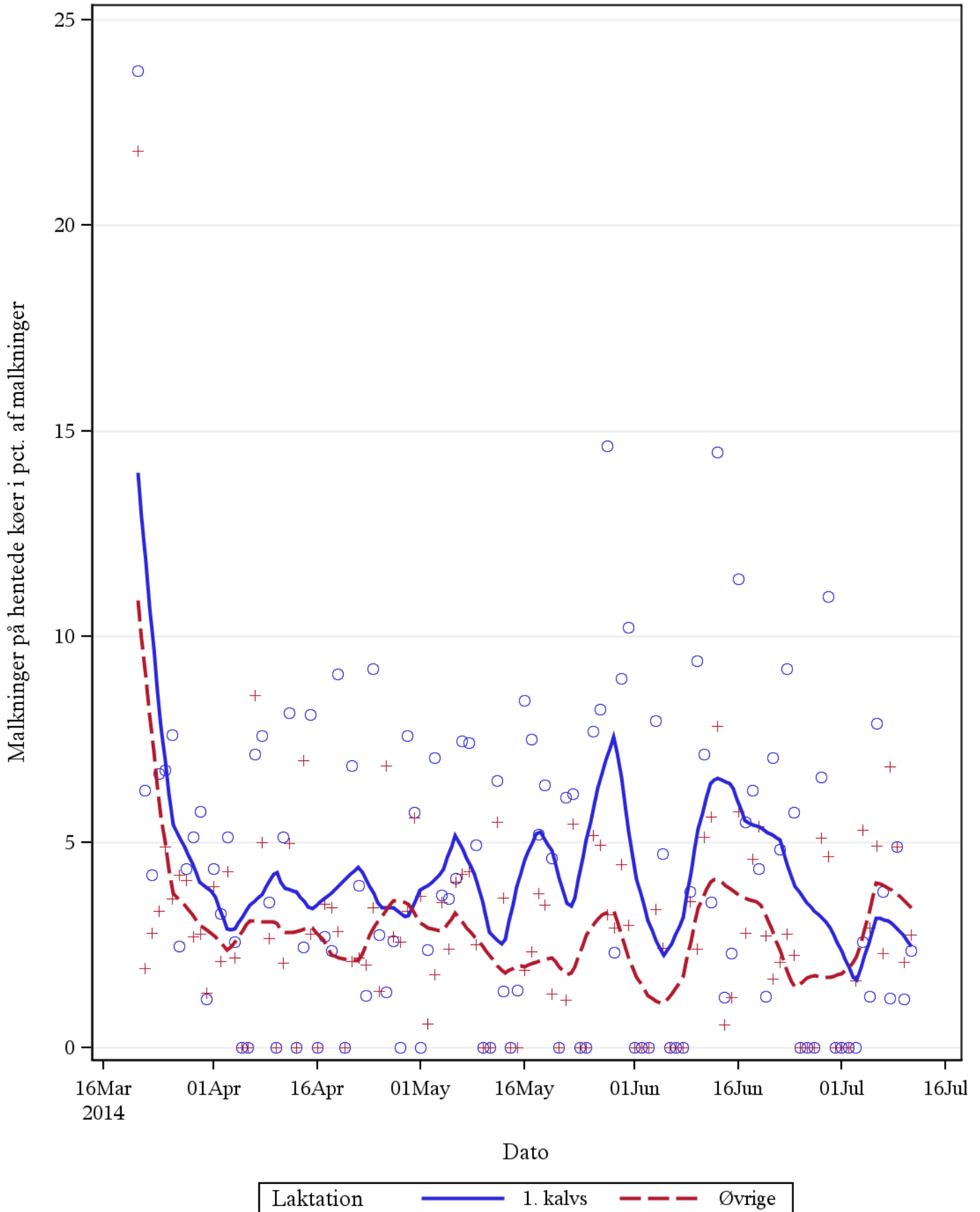
Laktation — 1. kalvs — Øvrige

## Gennemsnitlig ydelse i kg mælk pr. ko pr. dato

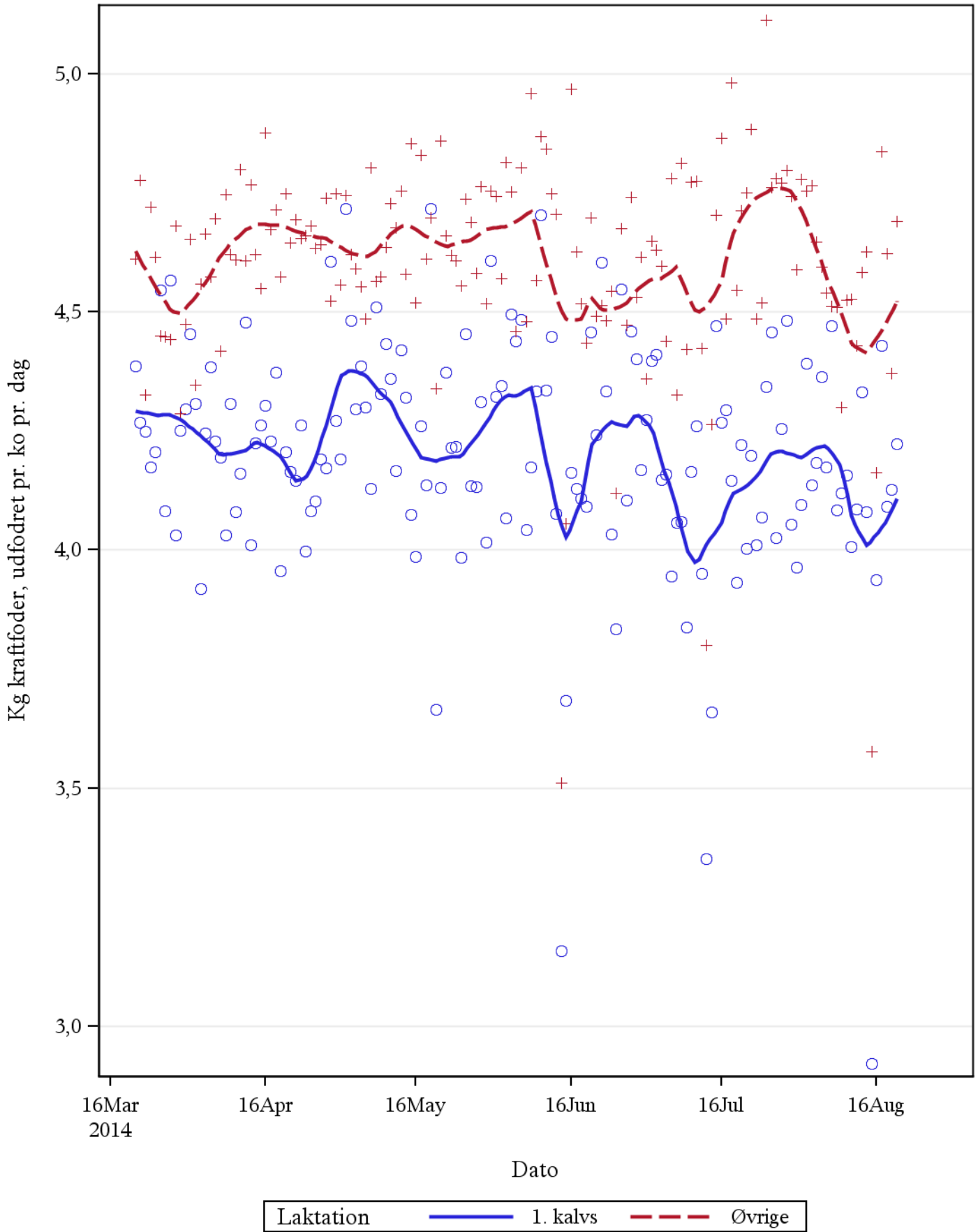


Laktation — 1. kalvs — Øvrige

## Udviklingen i andel hentede i forhold til antallet af malkninger



## Kraftfoderoptaget pr. ko pr. dato



***Pct. hentede af malkede afhængig af forudgående malkningsinterval***

Længden af malkeinterval	Totale antal i gruppe	% i gruppe	Antal afhentede	Samlet % hentede af malkede	Køer VMS 1	Køer VMS 2
04 >	610	2,3	0	0,0	0,0	0,0
04-08	11279	41,7	93	0,8	0,6	1,1
08-12	11123	41,1	226	2,0	1,6	2,4
12-14	2353	8,7	251	10,7	11,7	9,9
14<	1712	6,3	283	16,5	16,5	16,5

***Pct. malkningsintervaller over 14 timer pr. laktationnr.***

Laktation	Totale antal i gruppe	% i gruppe	Antal med malkeinterval over 14 timer	% malkeintervaller over 14 timer samlet	Køer VMS 1	Køer VMS 2
1. kalvs	12778	33,2	1175	9,2	8,0	10,5
Øvrige	25726	66,8	1528	5,9	4,9	6,9

***Pct. malkeintervaller over 14 timer afhængig af laktationsstadiet***

afs_klv	Totale antal i gruppe	% i gruppe	Antal med malkeinterval over 14 timer	% malkeintervaller over 14 timer samlet	Køer VMS 1	Køer VMS 2
0 - 100	14538	37,8	1077	7,4	6,2	8,5
100-200	13019	33,8	593	4,6	3,6	5,3
200-300	7669	19,9	622	8,1	5,7	11,3
300<	3278	8,5	411	12,5	13,7	11,1

***Pct. malkningsintervaller over 14 timer afhængig af laktationsstadiet, 1. kalv***

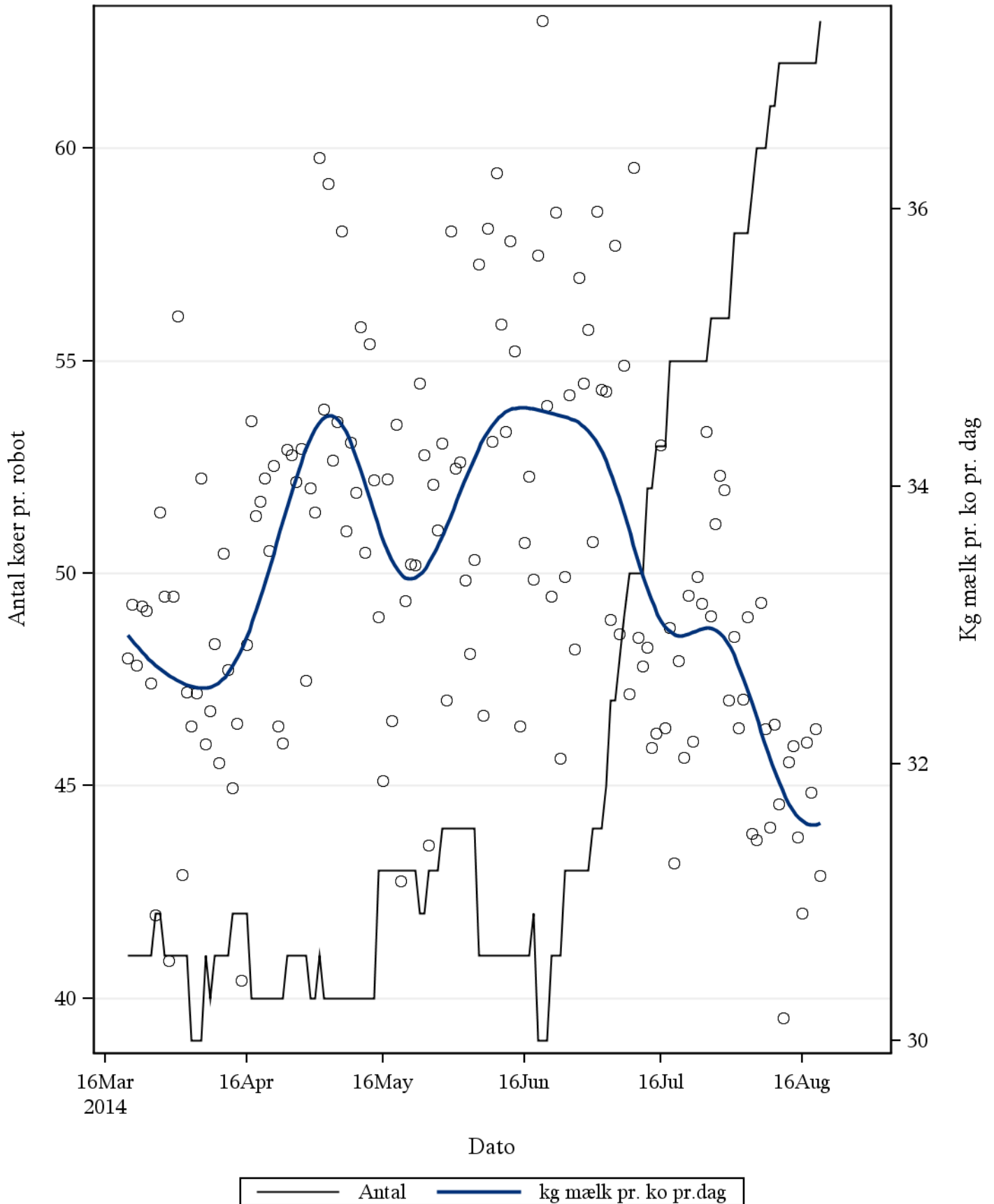
afs_klv	Totale antal i gruppe	% i gruppe	Antal med malkeinterval over 14 timer	% malkeintervaller over 14 timer samlet	Køer VMS 1	Køer VMS 2
0 - 100	4869	38,1	578	11,9	9,8	13,8
100-200	4049	31,7	150	3,7	1,1	6,4
200-300	2322	18,2	213	9,2	9,3	9,0
300<	1538	12,0	234	15,2	18,1	12,2

***Pct. malkeintervaller over 14 timer afhængig af laktationsstadiet, øvrige***

afs_klv	Totale antal i gruppe	% i gruppe	Antal med malkeinterval over 14 timer	% malkeintervaller over 14 timer samlet	Køer VMS 1	Køer VMS 2
0 - 100	9669	37,6	499	5,2	4,4	5,9
100-200	8970	34,9	443	4,9	5,0	4,9
200-300	5347	20,8	409	7,6	3,8	12,0
300<	1740	6,8	177	10,2	10,3	9,9

## Udviklingen i antal køer og mælkydelsen pr. robot

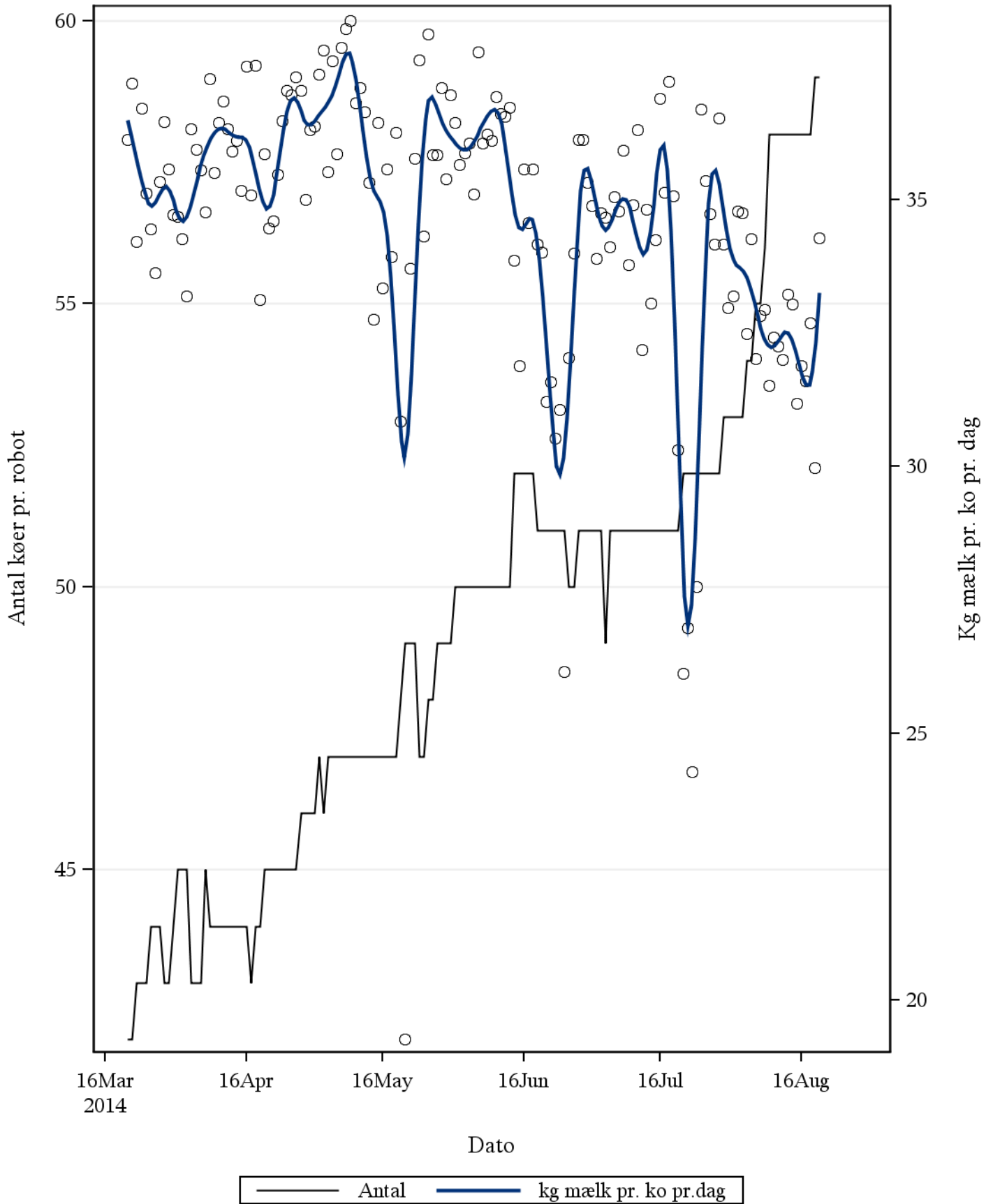
Hold=Køer VMS 1



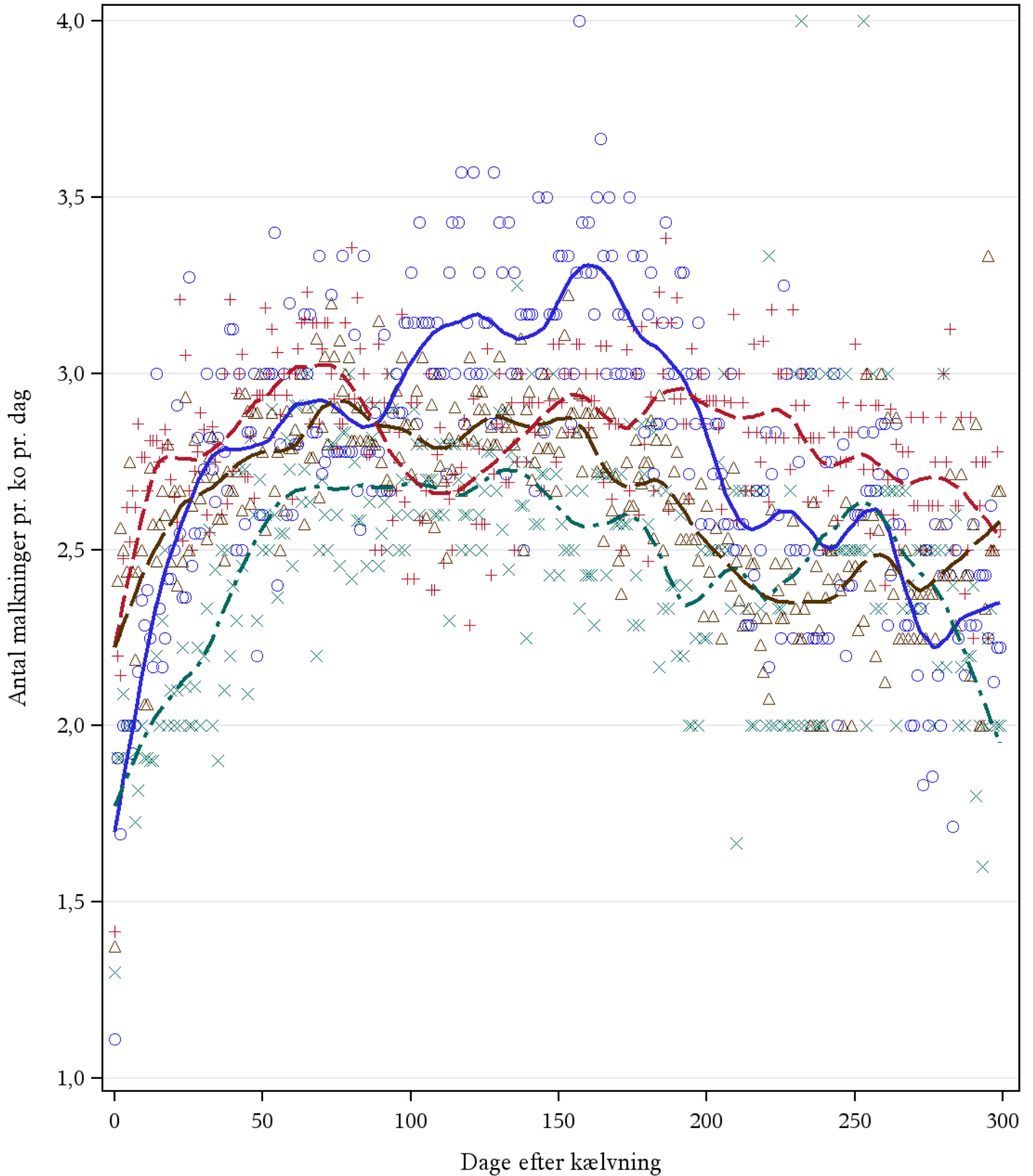


## Udviklingen i antal køer og mælkydelsen pr. robot

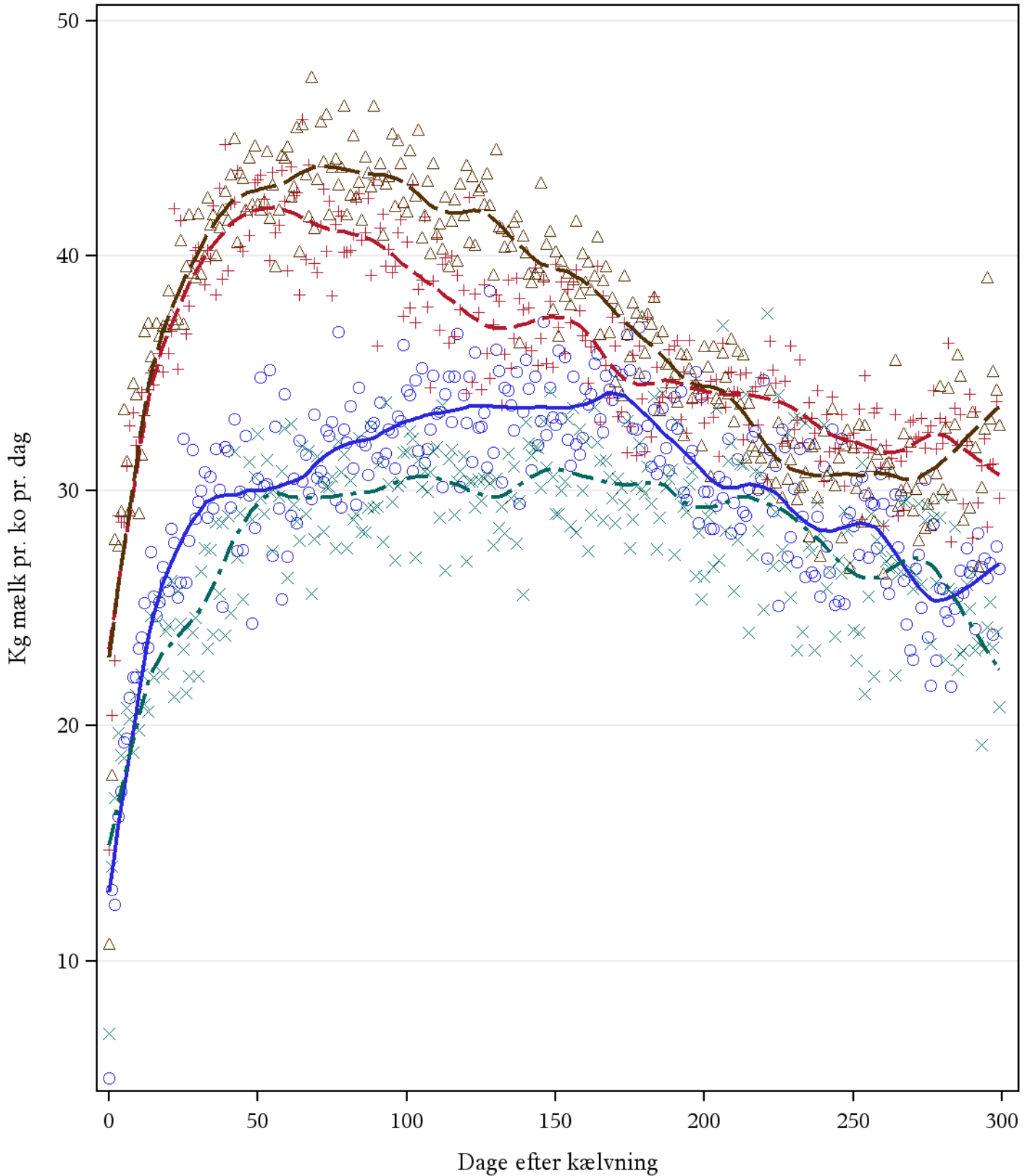
### Hold=Køer VMS 2



## Antal malkninger pr. ko pr. laktationsdag

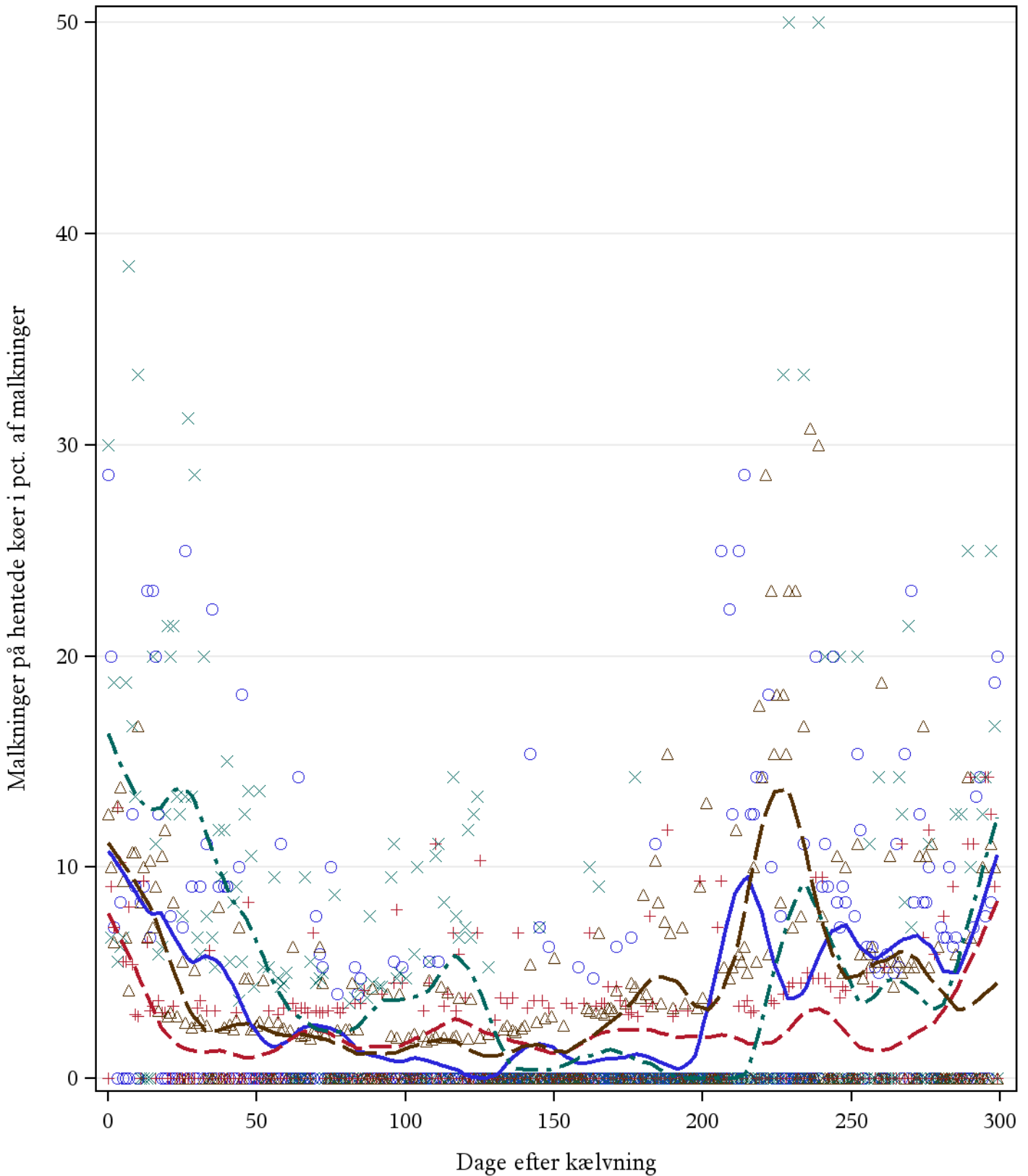


### Gennemsnitlig ydelse i kg mælk pr. ko pr.laktationsdag

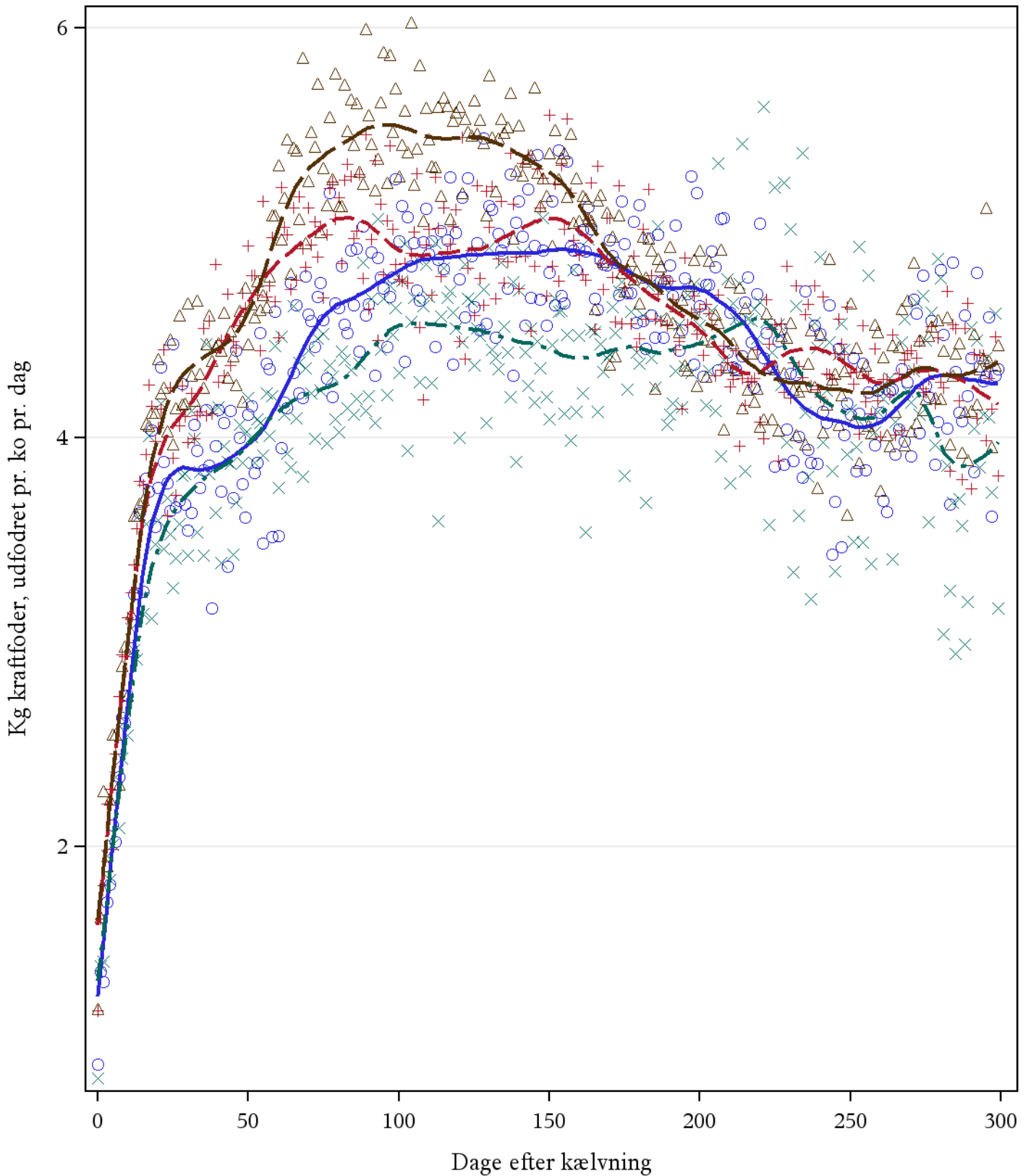


Laktation/gruppe			
<span style="color: blue;">—</span>	1. kalvs/Køer VMS 1	<span style="color: green;">- - -</span>	1. kalvs/Køer VMS 2
<span style="color: red;">- - -</span>	Øvrige /Køer VMS 1	<span style="color: brown;">—</span>	Øvrige /Køer VMS 2

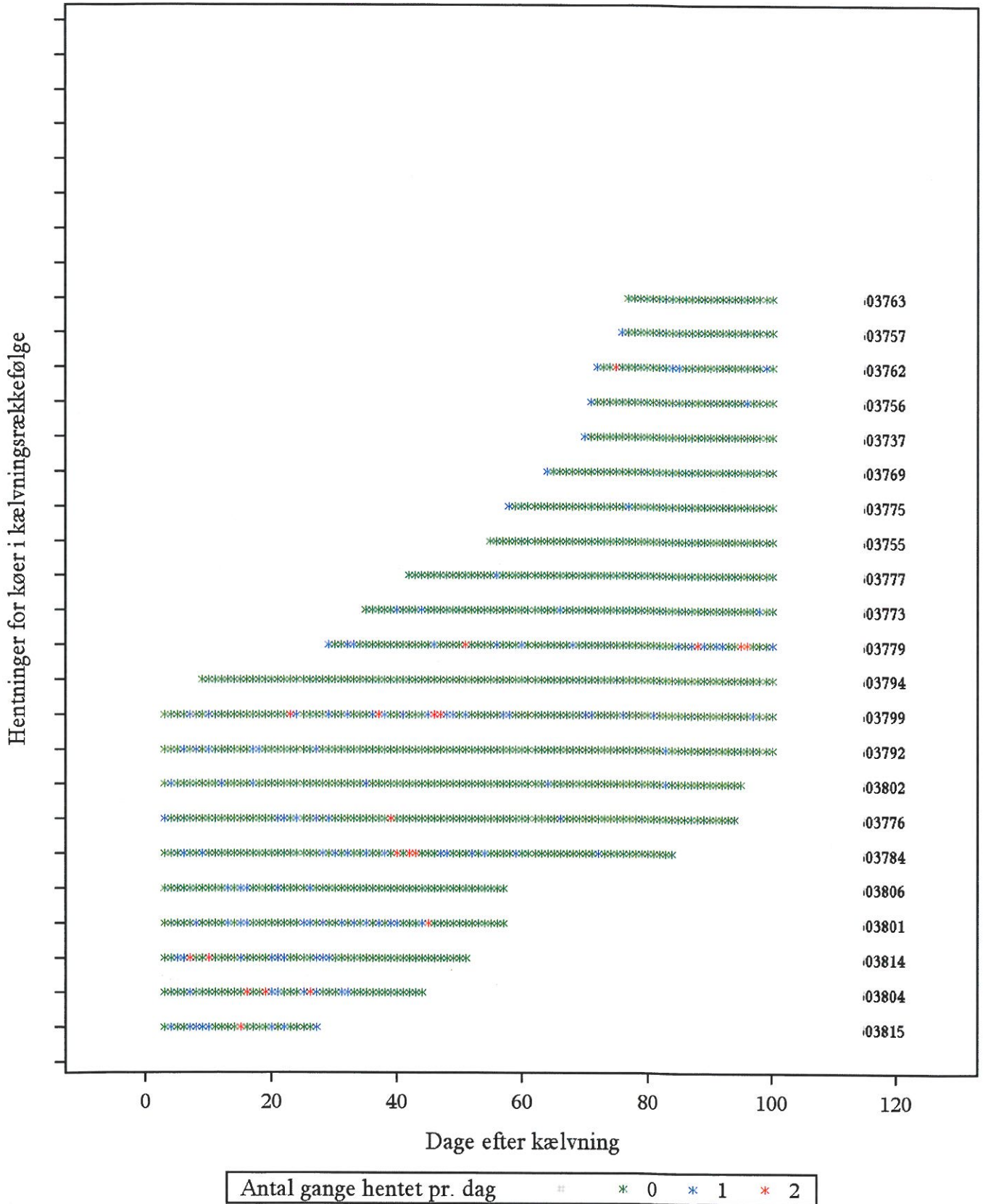
## Andel hentede af malkninger gennem laktationen



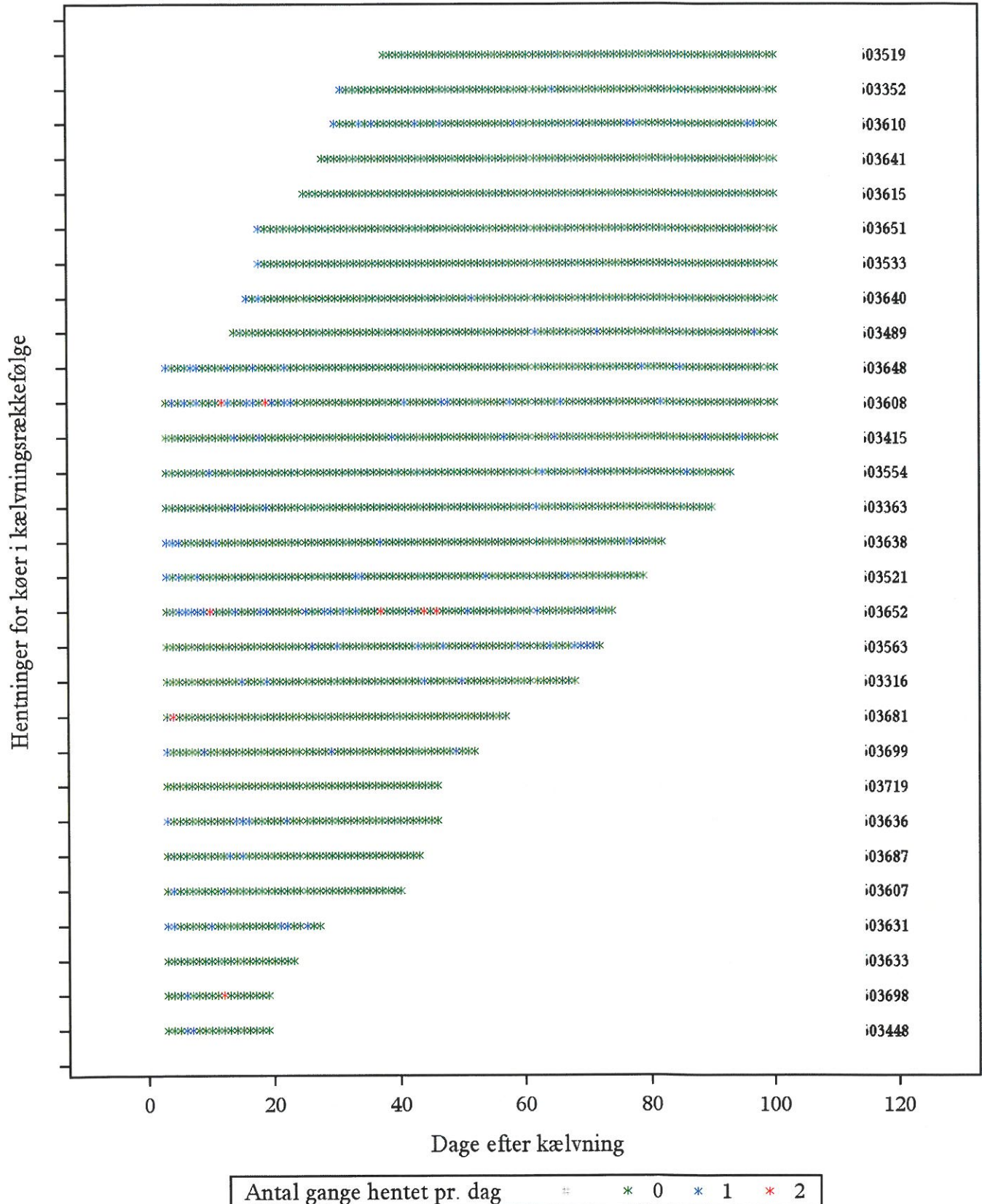
### Kraftfoderoptaget pr. ko pr. laktationsdag



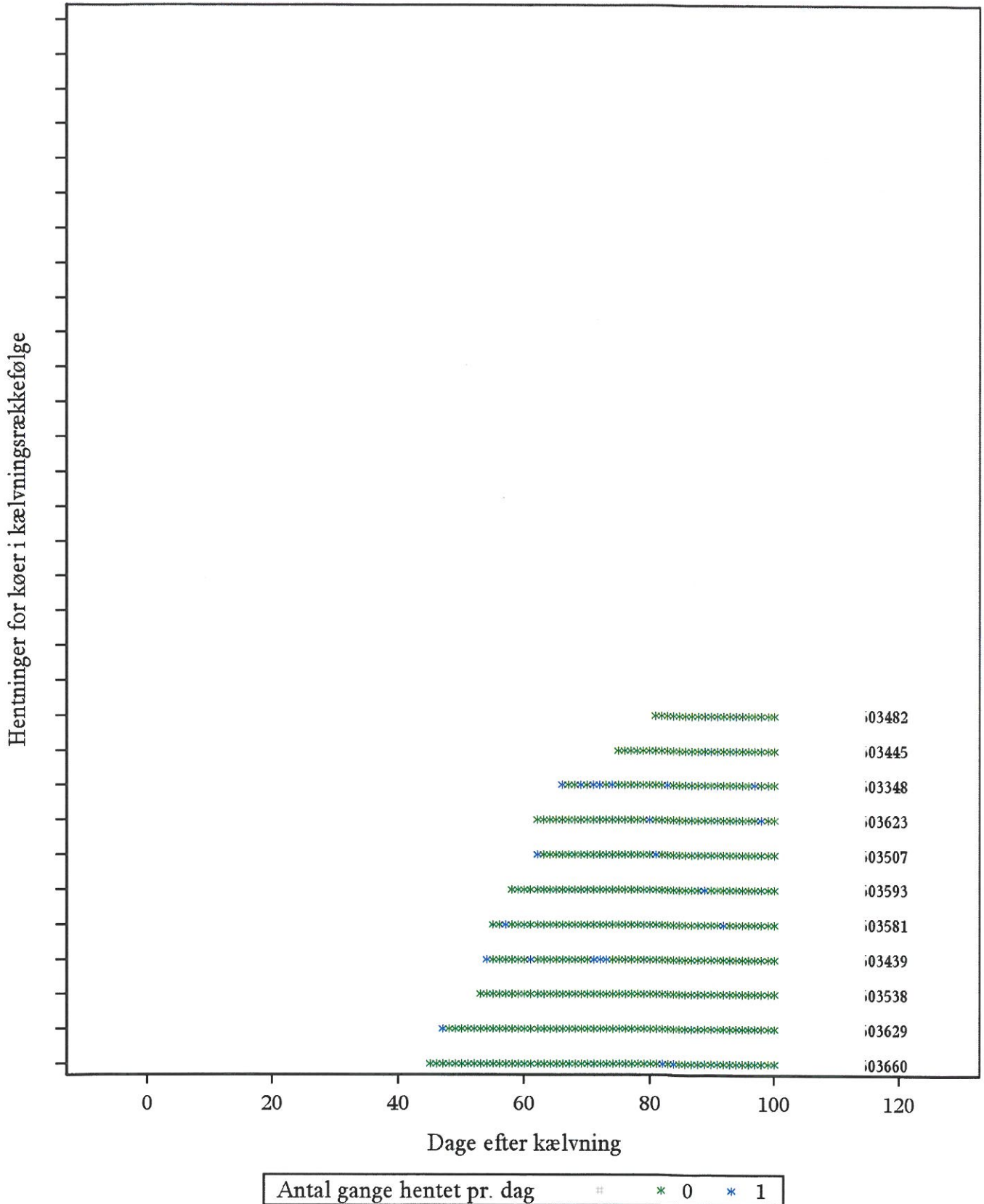
**Oversigt over hentninger af individuelle køer i tidlig laktation**  
**Konummeret ses i venstreside af grafen**  
**Laktation=1. kalvs grup=0**



**Oversigt over hentninger af individuelle køer i tidlig laktation**  
**Konummeret ses i venstreside af grafen**  
**Laktation=Øvrige grup=0**

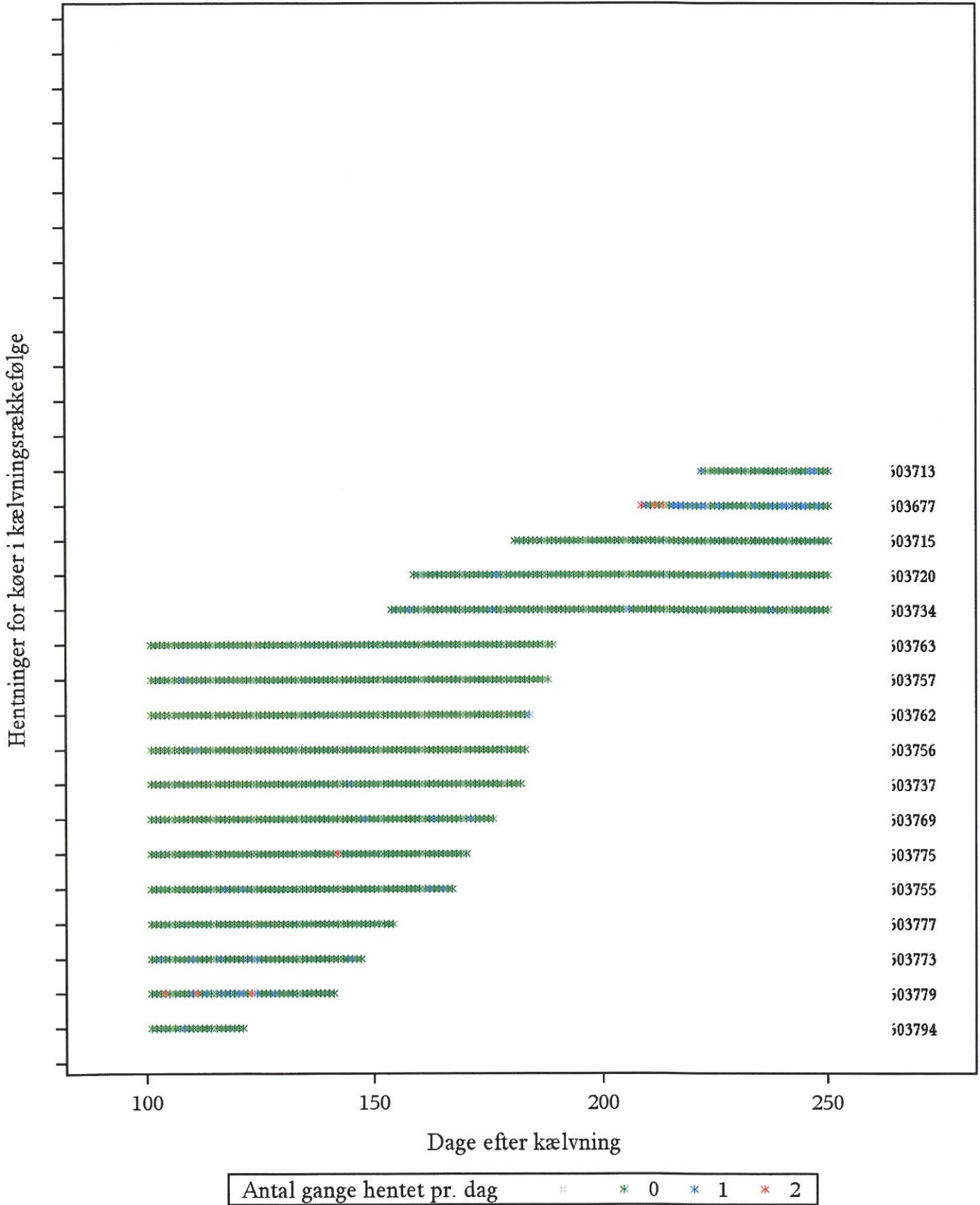


**Oversigt over hentninger af individuelle køer i tidlig laktation**  
**Konummeret ses i venstreside af grafen**  
**Laktation=Øvrige grup=1**

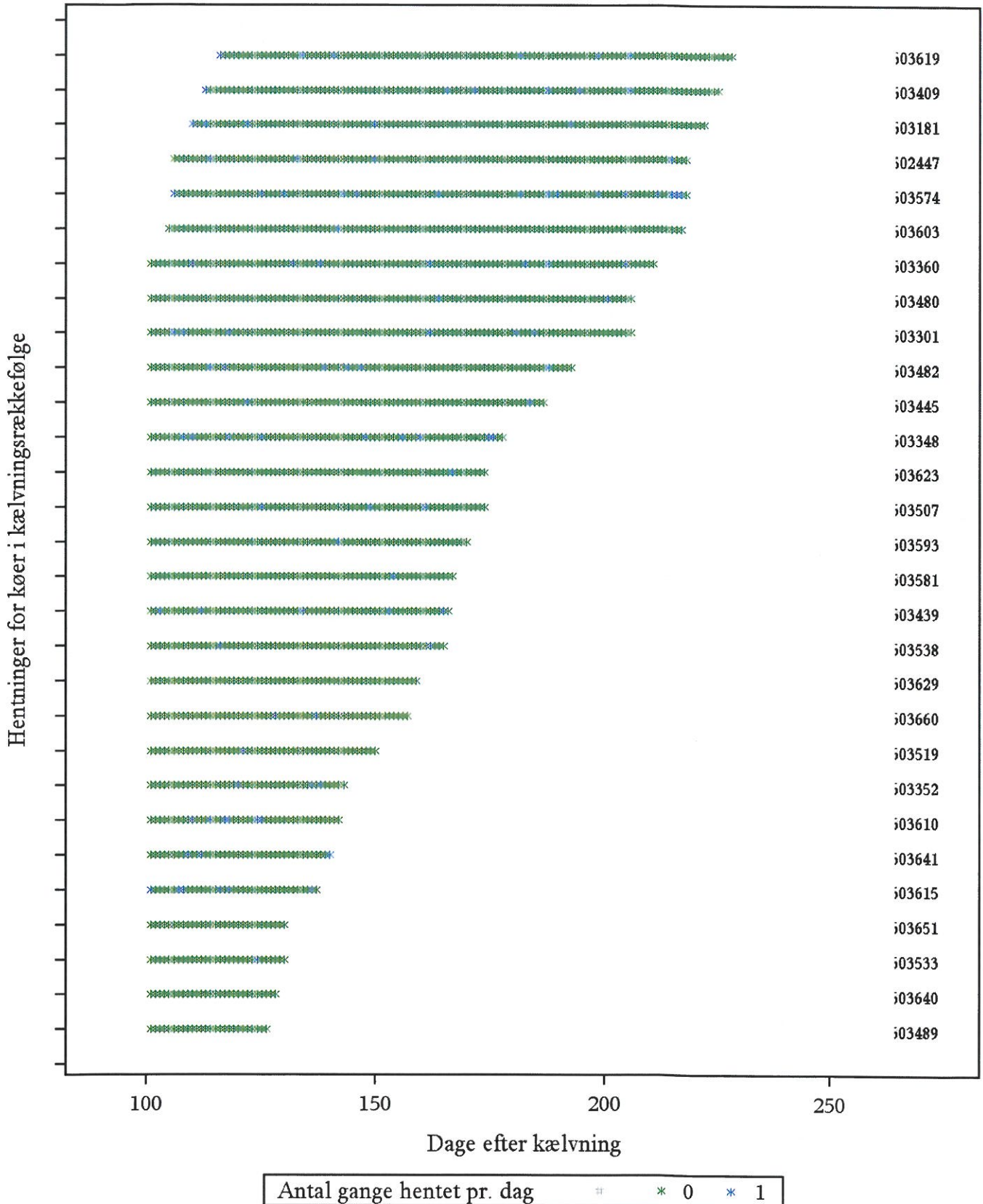




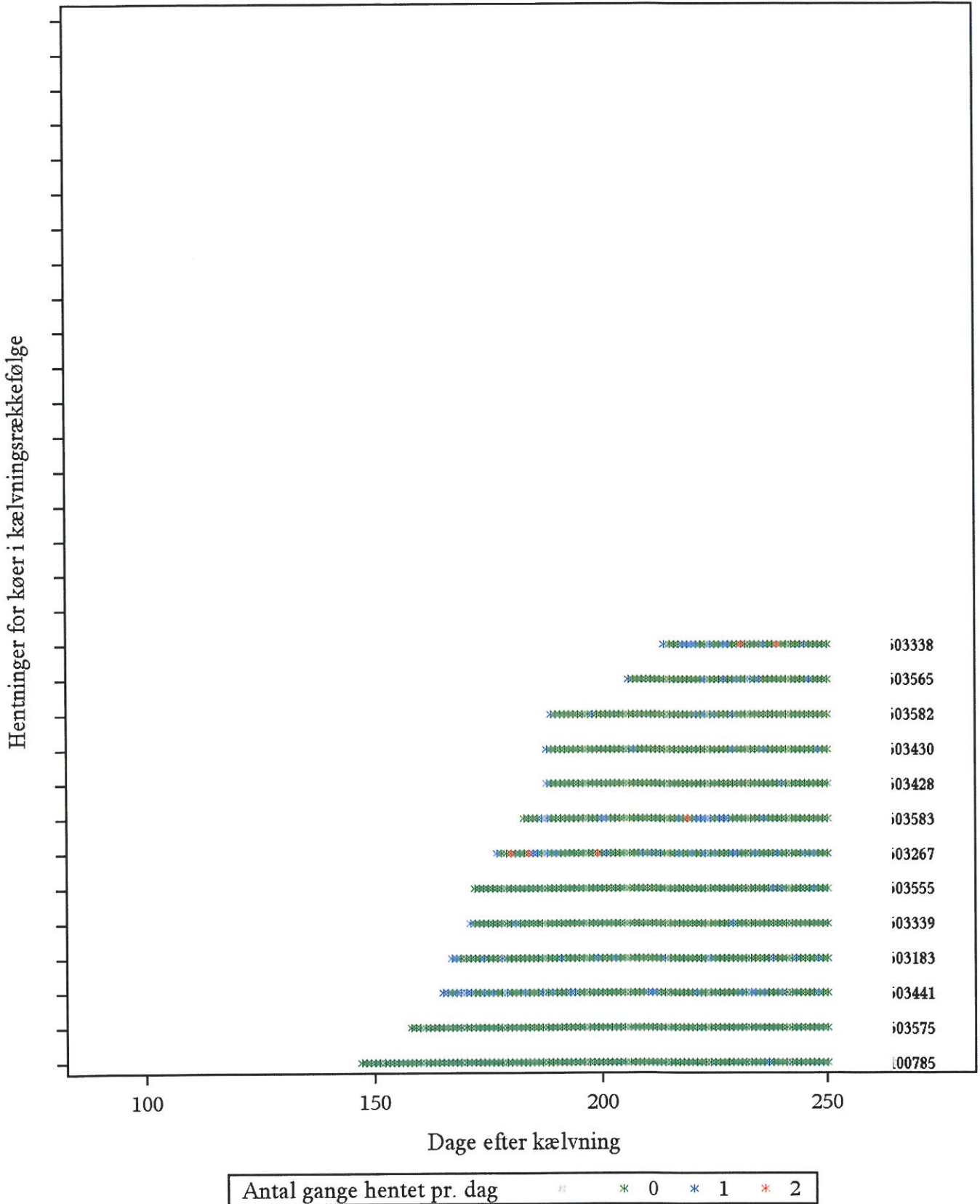
**Oversigt over hentninger af individuelle køer i midt laktation**  
**Konummeret ses i venstreside af grafen**  
**Laktation=1. kalvs grup=0**



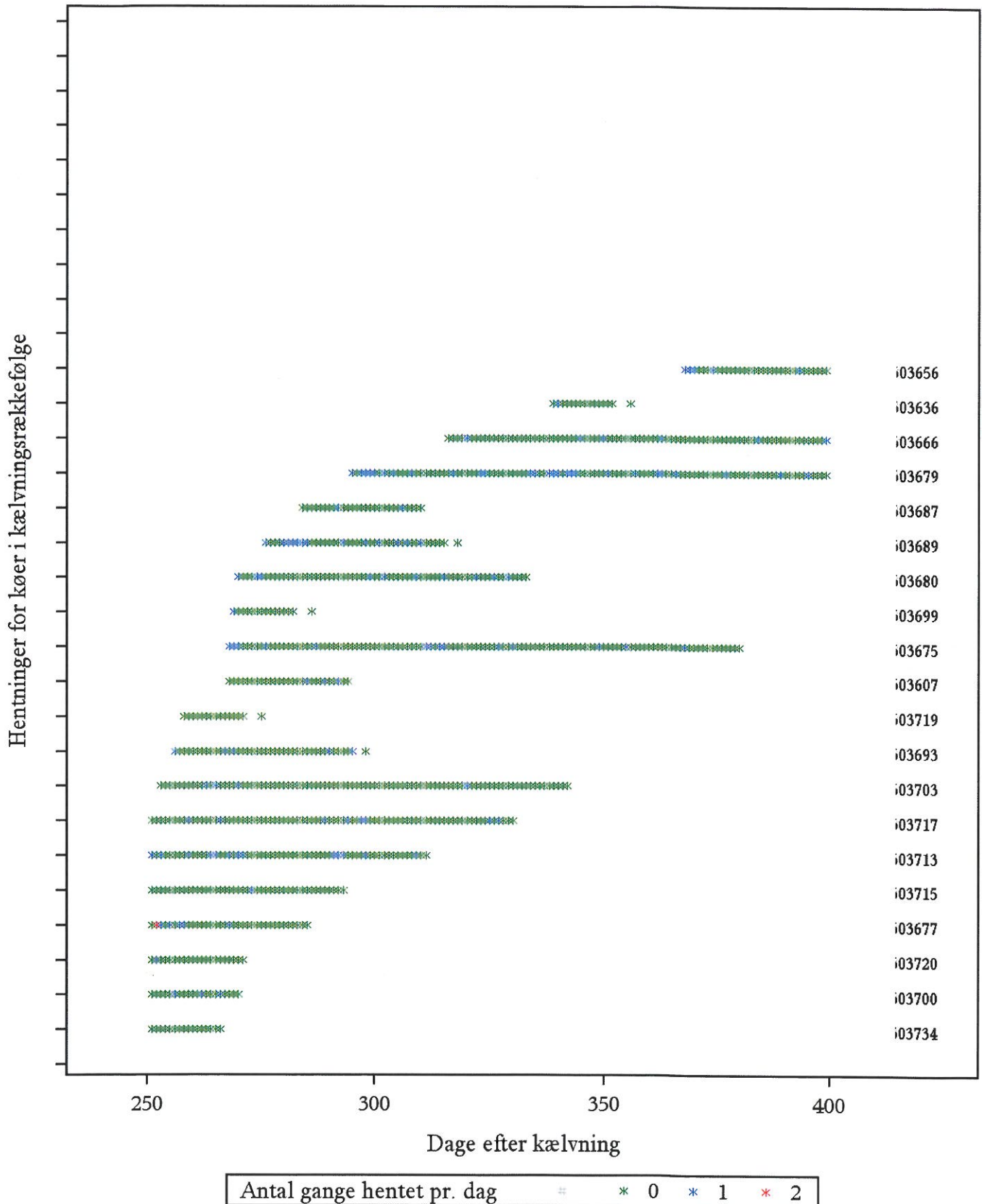
**Oversigt over hentninger af individuelle køer i midt laktation**  
**Konummeret ses i venstreside af grafen**  
**Laktation=Øvrige grup=0**



**Oversigt over hentninger af individuelle køer i midt laktation**  
**Konummeret ses i venstreside af grafen**  
**Laktation=Øvrige grup=1**



**Oversigt over hentninger af individuelle køer i sen laktation**  
**Konummeret ses i venstreside af grafen**  
**Laktation=1. kalvs grup=0**



**Oversigt over hentninger af individuelle køer i sen laktation**  
**Konummeret ses i venstreside af grafen**  
**Laktation=Øvrige grup=0**

